

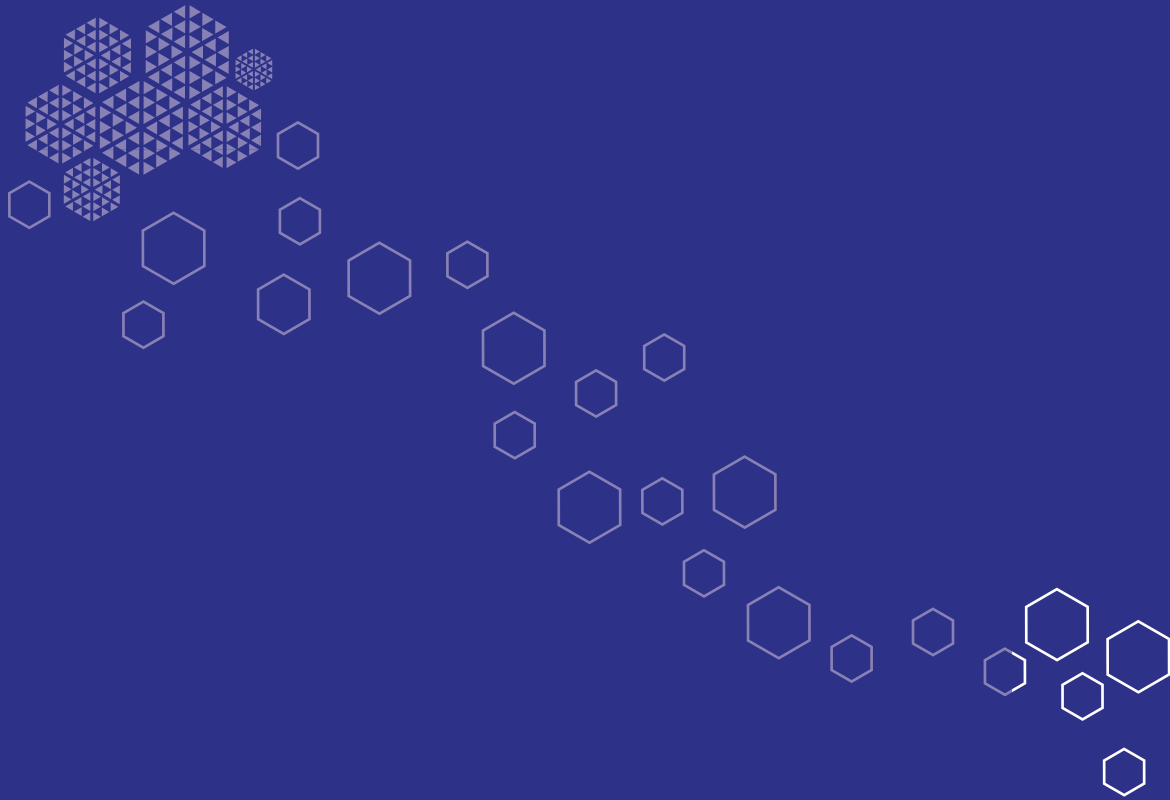


شرکت  
بین المللی  
ساختمانی

مشهدسازه

**Mashhad Sazeh**

International  
Construction  
Company



# مشهدسازه

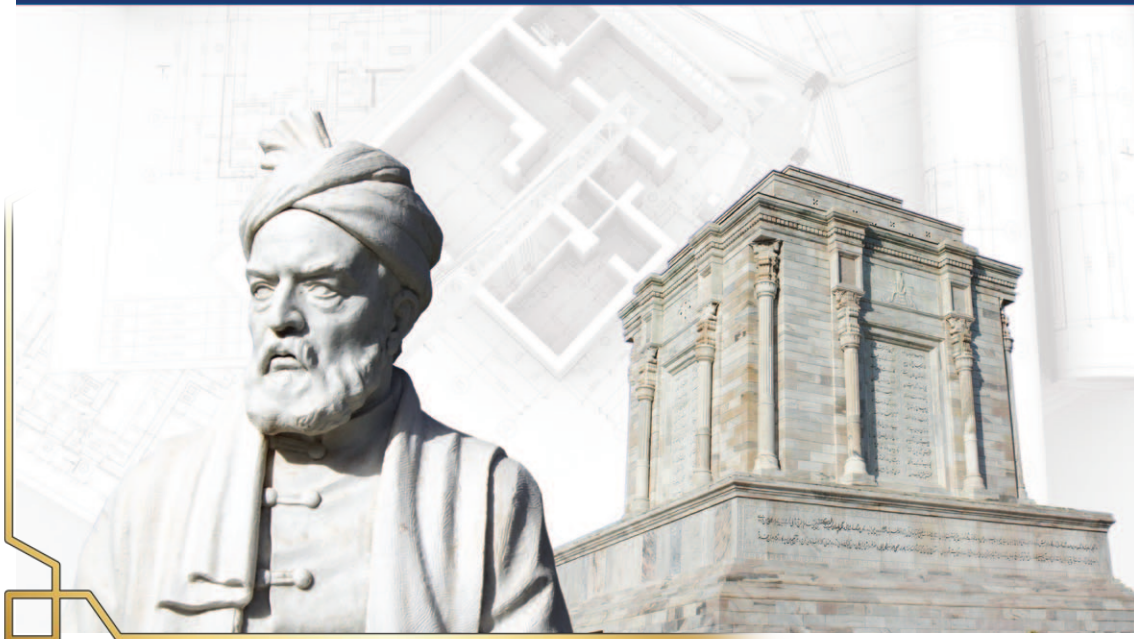
شرکت بین المللی ساختمانی



مشهدسازه  
شرکت ساختمانی



Mashhad Sazeh  
Construction Co.



## اطلاعات کلی شرکت

نام شرکت	شرکت بین المللی مشهدسازه
نام مدیرعامل	حمید بابازاده خراسانی
نوع	سهامی خاص
شماره ثبت	۲۱۶۰
تاریخ ثبت	۱۳۶۰/۵/۵
مکان تاسیس	مشهد - ایران

## پل های ارتباطی

روابط عمومی	+۹۸۵۱-۳۷۶۴۹۰۰۰
فاکس	+۹۸۵۱-۳۷۶۴۶۸۰۱
ایمیل	mashhadsazeh@gmail.com
وب سایت	www.mashhadsazeh.com
نشانی دفتر مرکزی	ایران - مشهد - خیابان فلسطین - فلسطین ۱۴ - پلاک ۱۴ واحد یک
نشانی دفتر تهران	تهران - میدان هفت تیر - خیابان بهار شمالی - کوچه علمداری - پلاک ۳۹ - ساختمان مینو - واحد ۲
تلفن دفتر تهران	+۹۸ ۲۱ - ۷۷۶ ۲۶ ۲۰۹
فاکس دفتر تهران	+۹۸ ۲۱ - ۷۷۶ ۸۶ ۲۳۰

## شماره های دفاتر مشهدسازه در سراسر دنیا

نماینده گرجستان:	آقای مهندس بهمن بابازاده	۰۰۹۹۵۵۵۵۹۹۴۵۸۸ - ۰۰۹۹۵۳۲۲۳۰۶۲۰۰
نماینده لندن:	آقای دکتر علیرضا مهدوی	۰۰۴۴۷۵۳۸۰۲۵۳۵۳
نماینده تاجیکستان:	خانم گلچهره حکیم اووا	۰۰۹۹۲۹۱۷۶۵۷۵۷۵ - ۰۰۹۹۲۹۳۵۰۳۳۱۸۵
نماینده بیشکک:	آقای مهندس امیر یوسف دانایی	۰۰۹۹۶۷۰۲۳۲۷۱۳۶ - ۰۰۹۹۶۷۰۰۷۰۰۶۰۰۲
نماینده افغانستان:	محمد هاشم یوسفی	۰۰۹۳۷۷۸۵۶۶۰۸۲

## معرفی

### شرکت مشهدسازه

#### (سهامی خاص)

شرکت مشهد سازه در سال ۱۳۶۰ تاسیس و فعالیت خود را ابتدا در امور پیمانکاری ساختمانی آغاز نمود. پس از آن در جریان یک توسعه متوازن و پایدار، حوزه فعالیت های شرکت به امور تاسیسات و تجهیزات ابنیه و شهری، راهسازی، مشاوره، طراحی و نظارت گسترش یافت؛ به نحوی که با فعالیت جدی در سطح ملی و فراملی و صدور خدمات فنی مهندسی در زمینه یاد شده، اکنون، اجرای پروژه های درون و برون مرزی متعددی را در کارنامه خود دارد.

اخذ گواهینامه های ایزو 9001-2015، 10006-2003 و ISO TUV International limited در مدیریت کیفیت، کسب عنوان صادر کننده برتر خدمات فنی مهندسی استان خراسان طی ۸ سال متوالی و گواهی های صلاحیت متعدد، افتتاح شعب و تاسیس شرکت های جدید در کشورهای هدف همگی بیانگر توفیقات شرکت در راستای توسعه کیفی آن می باشند که البته، در سایه مدیریت نوین و تحول گرای آن حاصل گردیده است.

این شرکت با بهره مندی از توانمندیهای مدیران کارشناسان و کارکنان صدیق خود و با اتکاء به تجارب گسترده ای که در طول سالها فعالیت مستمر همراه با کسب رضایت مشتریان برایش حاصل گردیده جایگاه رفیعی در عرصه های ملی و فراملی یافته و از همین جهت اکنون "شرکت بین المللی ساختمانی مشهد سازه" نامیده میشود. اینک در تداوم نیل به اهداف شرکت، مشهد سازه پا به عرصه سرمایه گذاری و مشارکتهای مالی و فنی با شرکا و سرمایه گذاران داخلی و خارجی در کشورهای همجوار، آسیای میانه، حوزه خلیج فارس و دیگر کشورها گذارده است و در همین راستا تکمیل و ارائه زنجیره خدمات مورد نیاز پروژه های ساختمانی را سرلوحه کار خود قرار داده است. از اینرو، انجام مطالعات جامع امکان سنجی، طراحی معماری، تامین و تجهیز منابع و خدمات مدیریت طرح از دیگر ظرفیتهای شکل گرفته در مجموعه مشهد سازه میباشد.



## مهندس حمید بابازاده خراسانی موسس، رئیس هیئت مدیره و مدیرعامل

### تحصیلات

کارشناس ارشد معماری از دانشگاه پلی تکنیک قرقیزستان  
کارشناس فن آوری عمران از موسسه مهندسان

### سوابق حرفه ای

موسس شرکت و مدیر عامل از بدو تاسیس تا به امروز

### فعالیت‌های

### حرفه ای و اجتماعی

- ریاست اتحادیه صادرکنندگان خدمات فنی و مهندسی خراسان رضوی
- نایب رئیس کمیسیون خدمات فنی مهندسی خراسان رضوی
- عضو هیات مدیره گروه شرکتهای بین المللی هشتم
- نماینده استان خراسان در کمیته ماده ۱۹
- مشاور ریاست محترم سازمان مسکن و شهرسازی خراسان رضوی
- فعالیت‌های ساختمانی، تاسیسات و تجهیزات ساختمانی، راه و ترابری و
- تاسیسات شهری و برون شهری، و بیش از ۱۵ سال سابقه فعالیت خدمات فنی و مهندسی در خارج از کشور
- عضو اسبق هیئت مدیره تعاونی شرکتهای ساختمانی و تاسیساتی خراسان رضوی
- عضو اسبق هیئت مدیره و بازرس انجمن شرکتهای ساختمانی و تاسیساتی خراسان رضوی
- دبیر و عضو سابق کمیسیون امور بین الملل و صدور خدمات فنی و مهندسی کانون سراسری انبوه سازان ایران
- هیئت موسس شرکت بین المللی هشتم
- هیئت موسس شرکت توسعه شهری توس گستر (سهامی عام)
- هیئت موسس شرکت توریستی و رفاهی آبادگران ایران (سهامی عام)
- هیئت موسس شرکت توریستی و رفاهی آبادگران ایران کیش (سهامی خاص)



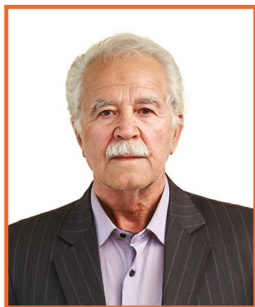
**حمید بابازاده خراسانی**  
کارشناس ارشد معماری - پلی تکنیک قرقیزستان  
کارشناس عمران فنی - موسسه مهندسان  
مدیر عامل و رئیس هیات مدیره



**هاشم مسلم زاده**  
مهندس عمران - دانشگاه فردوسی  
سهامدار



**علیرضا بابازاده**  
مهندس مکانیک - علم و صنعت ایران  
عضو هیئت مدیره



ابراهیم حسن زاده

مهندس راه و ساختمان - موسسه عالی تکنیکوم تهران

عضو هیئت مدیره



محمد عرفانی شاننه ساز

مهندسی عمران - دانشگاه آزاد مشهد

عضو هیئت مدیره



آیدا بابازاده خراسانی

کارشناسی ارشد معماری - دانشگاه پردیس تهران

عضو هیئت مدیره



بهمن بابازاده خراسانی

کارشناسی ناپیوسته تکنولوژی عمران - دانشگاه آزاد شاهرود

عضو هیئت مدیره

## سخن مدیر عامل

ساخت و ساز با استراتژی همه جانبه نگری و با ملحوظ داشتن معیارهای کیفی و رعایت استانداردهای لازم و نهایتاً عمرانی و آبادانی پایدار از ابتدا برای بنده بسیار لذت بخش و مهمتر از آن مسئولیت آور بود. این مسئله، انگیزه تاسیس و مدیریت شرکت مشهد سازه بود که همواره، خلاقیت و نوآوری، بهره گیری از دانش و فن آوری های نوین و انعطاف در مقابل تغییرات محیطی را سرلوحه کار خود قرار داده است.

شرکت مشهد سازه، اکنون با بیش از چهار دهه فعالیت حرفه ای و بکارگیری کارکنان مجرب همگام با گسترش سیستمهای مدیریتی خویش و براساس تعهد، تخصص، صداقت و امانت داری توانسته است در عرصه ساخت و ساز به عنوان یکی از بزرگترین شرکتهای عمرانی و دریافت کننده بیشترین تقدیر نامه ها و رضایت نامه ها در استان خراسان رضوی مطرح گردد.

در کنار فعالیتهای داخل کشور، صادرات خدمات فنی و مهندسی و تلاش در جهت تحقق سیاستهای کلان اقتصادی کشور، از دیگر تلاشهای موفقیت آمیز شرکت مشهد سازه بود که بی شک پیمودن این مسیر دشوار و کسب افتخاراتی دیگر در آن سوی مرزهای کشور، با تلاش بی وقفه همکاران محترم و مدیریت صحیح منابع انسانی میسر گردیده است.

امیدوارم به اتفاق همکارانم و به یاری حق و بهره گیری از ظرفیتهای بالای سرمایه انسانی خویش و با رویکرد خلاقانه و متمایز از رقبا در اجرای پروژه ها، بتوانیم مدارج بالاتری در عرصه خدمت رسانی به مشتریان خود کسب نماییم.



## برنامه استراتژیک شرکت

### \* ماموریت :

۱. فعالیت تخصصی در صنعت ساختمان و استفاده از فرصت های سرمایه گذاری داخلی و خارجی
۲. مطالعه ، طراحی ، نظارت و اجرای انواع طرحها و پروژه های ساختمانی و شهری در داخل و خارج از کشور
۳. سرمایه گذاری و مشارکت با اشخاص حقیقی و حقوقی و ایجاد ارزش افزود اقتصادی همراه با مدیریت ریسک
۴. برقراری ارتباط فنی و تجاری با بازارهای بین المللی در راستای صدور خدمات فنی و مهندسی بمنظور توسعه ظرفیتهای کاری

### \* چشم انداز:

شرکت مشهد سازه بعنوان یک شرکت خصوصی فعال در صنعت ساختمان ، در افق چشم انداز ۵ ساله خود ، با تکیه بر محور دانش و نیروی انسانی متخصص ، یکی از شرکتهای برتر کشور در مدیریت و توسعه انواع پروژه های ساختمانی و عمرانی بوده و به جایگاه برتر ملی در زمینه صدور خدمات فنی و مهندسی نائل خواهد آمد.

### \* اهداف :

۱. ارتقاء دانایی محوری در توسعه پروژه های ساختمانی و عمرانی
۲. ارتقاء هم افزایی میان واحدهای درون سازمانی و ارائه خدمات یکپارچه
۳. توسعه بازارهای داخلی و خارجی
۴. ارتقاء جایگاه اجتماعی و برند شرکت

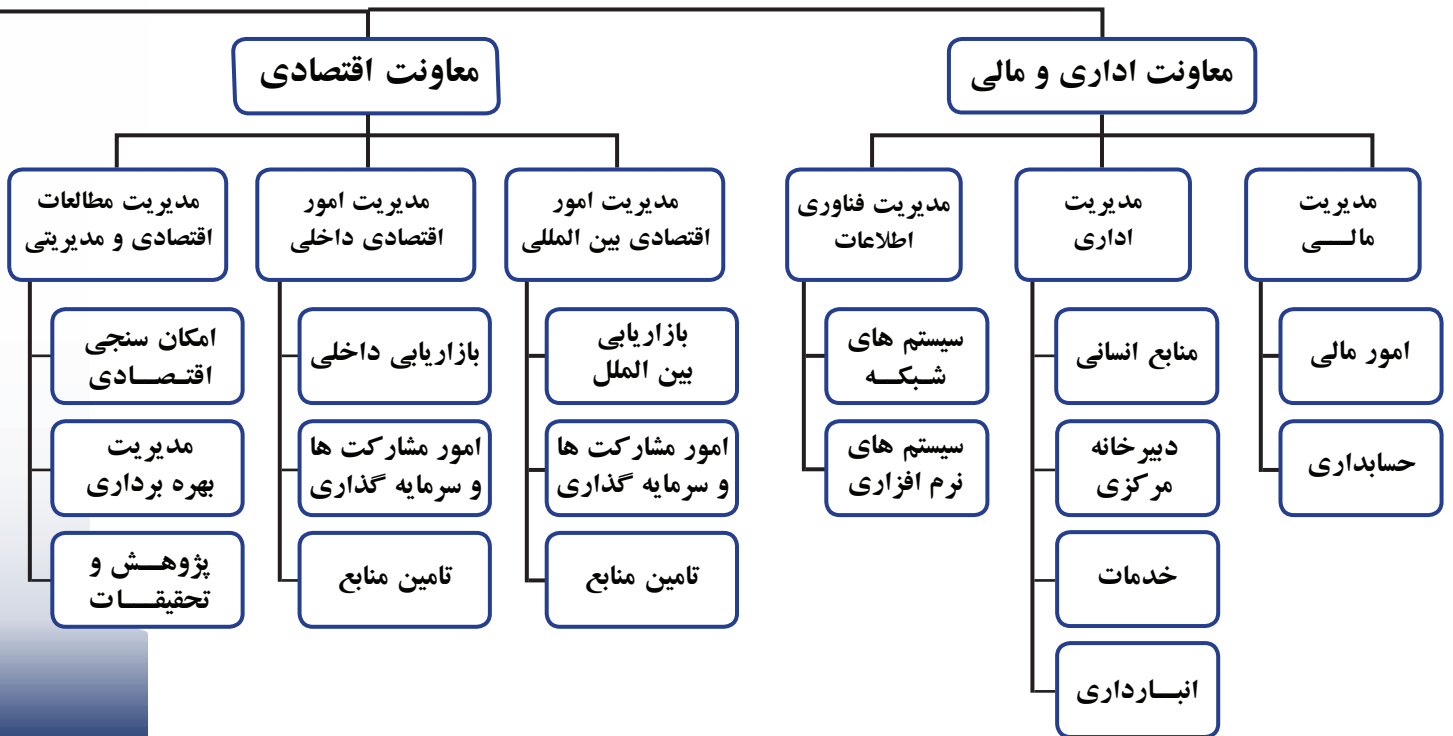
## ارزشهای سازمانی:

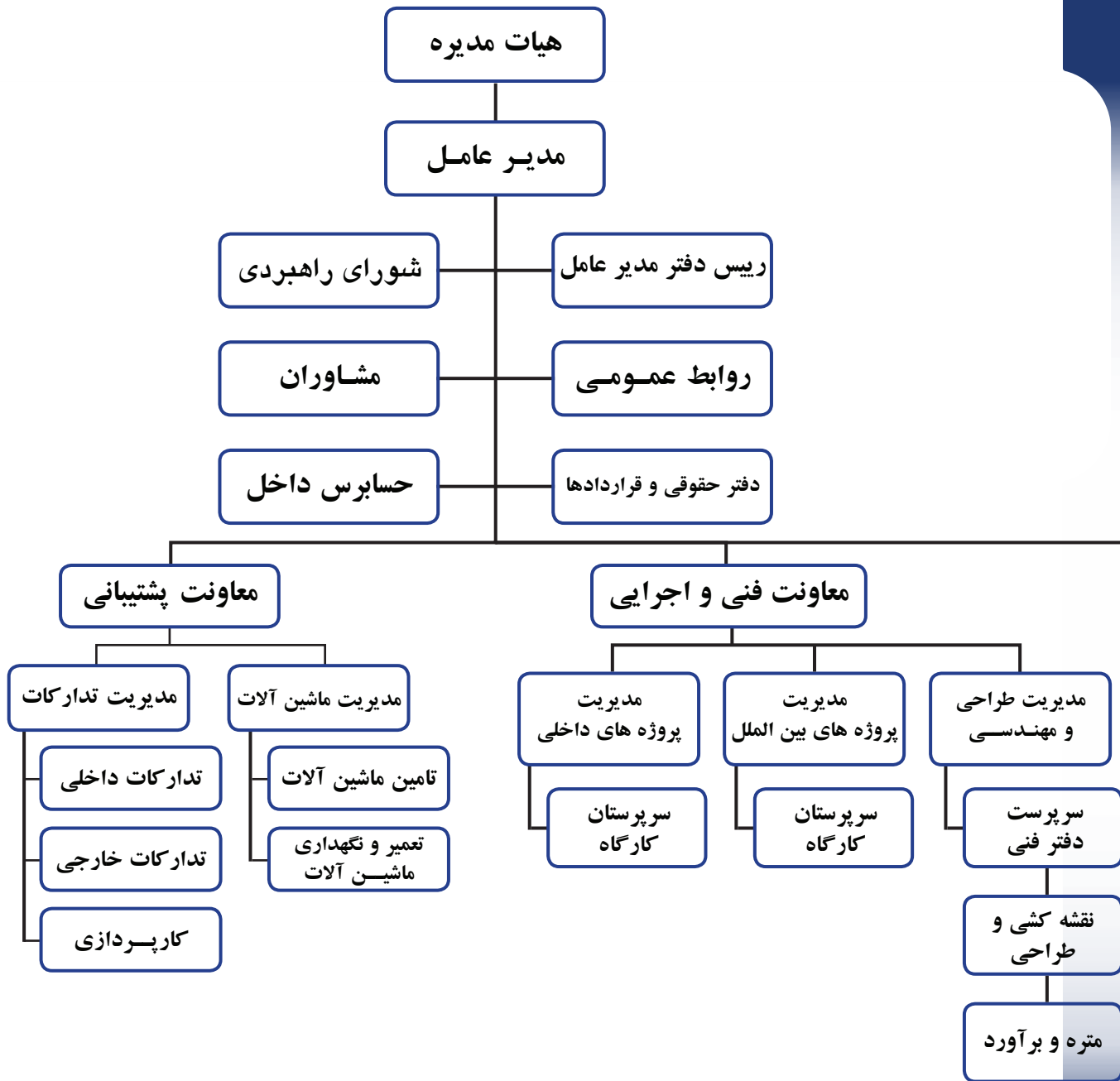
۱. التزام به مدیریت کیفیت و معیارهای فنی و مهندسی در ارائه محصول به منظور صیانت از سرمایه های ملی و فردی
۲. تاکید و توجه بر ملاحظات زیست محیطی و توسعه پایدار
۳. انعطاف پذیری و نوع آوری در فعالیت ها
۴. مدیریت مبتنی بر دانش تخصصی
۵. تلاش در ارتقاء شرکت از طریق توانمند سازی کارکنان و بکارگیری اصول تعالی سازمانی
۶. توسعه فرهنگ کار تیمی و گروهی به منظور انجام کامل و بدون نقص تعهدات شرکت
۷. تصمیم گیری بر مبنای بررسی و تجزیه و تحلیل علمی داده ها و اطلاعات
۸. شفافیت، صداقت، امانت داری و پایبندی به اصول اخلاق حرفه ای و تعهدات
۹. مسئولیت پذیری و پاسخگویی در مقابل عملکرد

## سیاست ها:

۱. جذب و به کارگیری نیروهای متعهد ، متخصص و خلاق به عنوان سرمایه های فکری و آینده ساز برای توسعه پایدار
۲. بهبود مستمر فرآیندها و عملکرد سازمان در راستای افزایش رضایتمندی کلیه ذینفعان
۳. تلاش برای تحقق الزامات قانونی و مقرراتی در تمامی ابعاد مرتبط با سیستم مدیریت سازمان
۴. حضور موثر در تشکلهای مهم و مرتبط با حوزه فعالیت بمنظور بهبود فضای کسب و کار و توسعه پایدار کشور
۵. بهره گیری از آخرین فرآیندها و استانداردهای مدیریت پروژه
۶. استفاده از فن آوری و تجهیزات پیشرفته روز جهت افزایش بهره وری
۷. بکارگیری روش های نوین تامین مالی در امور اجرایی مربوط به طرحهای عمرانی و ساختمانی
۸. ارتباط مستمر با کارفرمایان

# چارت سازمانی





## پرسنل کلیدی



نام و نام خانوادگی	مدرک تحصیلی	سمت
مهندس هاشم مسلم زاده	مهندس عمران	معاونت فنی و اجرایی
وحید بابازاده	کارشناسی ارشد مهندسی مکانیک	معاونت مالی و اداری
مهدی لعلیانی	مهندس مکانیک سیالات	مشاور عالی مدیریت
هادی فنونی	مهندس عمران	مدیر پروژه های بین المللی
جهانبخش مهرانفر	کارشناس ارشد توسعه اقتصادی و برنامه ریزی	مدیر مطالعات اقتصادی - مدیریتی
رضا فعال	لیسانس کامپیوتر	مدیر بخش فناوری اطلاعات
پرستو یاقوتی	مدیریت کسب و کار از دانشگاه علمی کاربردی DBA	رئیس دفتر مدیرعامل
سهیل بابازاده	مهندس عمران	کارشناس اجرایی ابنیه
سهراب منشی	مهندسی برق کارشناس	سرپرست دفتر فنی تاسیسات
مسعود آرامی	دکتری سازه های هیدرولیکی	سرپرست دفتر فنی ساختمان
مصطفی مقربی	فوق لیسانس مکانیک	سرپرست اجرایی تاسیسات
محمد شاهسونی	مهندس عمران	سرپرست کارگاه
علی نوغانچی	فوق دیپلم حسابداری	رئیس حسابداری
محمد هاشمی	مهندس صنایع	کارشناس کنترل پروژه
حجت کاریزوی	دیپلم کامپیوتر	کارپرداز
امیدوار	کارشناس حسابداری	کارشناس ارشد مالی
کنارنگ تهرانچی	کارشناس ارشد عمران	کارشناس ارزیابی مناقصات بین المللی
رامین متجدد	مهندس عمران	کارشناس واحد اجرایی

### خدمات فنی و مهندسی و مدیریتی

شرکت مشهدسازه به منظور تکمیل زنجیره ارزش و تسهیل در ارائه خدمات فنی مهندسی و ایجاد کیفیت در پروژه های عمرانی، به ارائه خدمات تخصصی مطالعات، طراحی، نظارت، اجرا و بهره برداری در جهت تحقق ساخت و ساز پایدار گام برداشته و گسترش فرهنگ توسعه دانش بنیان پروژه ها را سرلوحه کار خود قرار داده است.

#### مطالعات جامع امکان سنجی

مطالعات «امکان سنجی (Feasibility Study)» معمولاً با هدف «امکان پذیر بودن (Feasible)» یک ایده یا دست یافتن به «بهترین ایده» برای توسعه صورت می پذیرد که خود مشتق از ۱۰ جزء استاندارد است.

از میان این اجزا، «مطالعات بازار» اهمیت ویژه ای می یابد. به طور کلی «مطالعات بازار (Market Research)» با هدف شناسایی امکانات و موانع موجود در این بازار صورت می پذیرد. یکی از خدمات مکمل مطالعات بازار، تحقیقات بازاریابی (Marketing Research) یا توسعه بازار (Market Development) است که با اتکاء به اصل بررسی عرضه و تقاضا در بازار، بازار هدف و شیوه عرضه محصول به بازار را مشخص میکند. به عنوان نمونه در صورتی که یک مجموعه تجاری- اداری احداث شده باشد، این مطالعات به تدوین استراتژیهای مربوط به شیوه «عرضه» واحدها به بازار، «به رونق رسانی مجموعه»، «بازارسازی» و «به قیمت رساندن پروژه» میپردازد.

این خدمات می تواند با مطالعات تامین سرمایه نیز تکمیل گردد که بر اساس آن علاوه بر پیشنهاد شیوه تامین سرمایه، سایر روش های مشارکتی برای اجرای طرح، بررسی و پیشنهاد می شود.

## خدمات تخصصی طراحی و نظارت:

از آنجاییکه طراحی (معماری، سازه، تاسیسات و ...) یکی از اساسی و کلیدی ترین بخش ها در کلیه پروژه های عمرانی از جمله ساختمان سازی می باشد، شرکت مشهدسازه با بکارگیری اکیپ های خبره و دارای صلاحیت در حوزه طراحی، نظارت و همچنین استقرار و مدیریت پرسنل متخصص اجرایی به منظور نظارت و کنترل مستمر تطابق اجرا با طرح، مشخصات فنی، استانداردها، مقررات ملی ساختمان، نقشه های مصوب و ... در این حوزه ورود پیدا کرده است. بخشی از خدمات طراحی و نظارت شرکت به شرح زیر می باشد:

- طراحی معماری فاز یک و دو انواع ابنیه با کاربری های مسکونی، اداری، اقامتی، خدماتی، صنعتی و خاص

- طراحی و محاسبه انواع سازه ها

- ارائه طرح مقاوم سازی سازه های موجود

- نظارت بر تطابق هزینه اولیه پروژه و هزینه در حین اجرا و ارائه راهکارهای مناسب در صورت مغایرت

- تهیه انواع نقشه های کارگاهی با کلیه جزئیات و جداول لازم و نقشه های بروز (As Built)

- بررسی کامل نقشه های اجرائی به منظور رفع ابهام و انطباق نقشه های اجرائی معماری با سایر نقشه های اجرائی

- نظارت عالی و مقیم بر حسن انجام عملیات اجرایی

**ساخت:**

این شرکت با داشتن گواهینامه های صلاحیت از سازمانهای ذیربط، امکان ارائه خدمات به صورت مدیریت بر اجرای تمام و یا بخشی از عملیات اجرایی پروژه را دارد.

انجام کلیه عملیات اجرایی پروژه به صورت طرح و اجرا، مدیریت طرح یا پیمان مدیریت و یا مشارکت درچارچوب قرارداد و اهداف راهبردی کارفرما با حداکثر سود آوری، کیفیت و مطابق زمانبندی و بودجه مصوب و با بهینه سازی اقتصادی و حفظ و رعایت ارزش ها و الزامات طرفین قرارداد از خدمات اجرایی این شرکت می باشد.



## خدمات مدیریت پروژه:

- باتوجه به اهمیت مدیریت صحیح و دانش بنیان در اجرای موفقیت آمیز یک پروژه، شرکت مشهدسازه، خدمات کامل مدیریت پروژه را در قالب موارد زیر ارائه می نماید.
- ۱- مدیریت محدوده پروژه در قالب دو فاز برنامه ریزی (تدوین سند بیانیه محدوده پروژه و تبیین برنامه راهبردی) و کنترل
  - ۲- پروژه و بازنگری Master Plan و تهیه (WBS) برنامه ریزی (تهیه ساختار شکست کار آن در مراحل مختلف) و کنترل بر زمان پروژه
  - ۳- خدمات هماهنگی، برنامه ریزی و کنترل پیشرفت کار
- ۳-۱ نظارت بر ایجاد سیستم های کنترل پروژه بوسیله مشاوران، پیمانکاران و سایر عوامل درگیر در پروژهها
  - ۳-۲ دریافت برنامههای تفصیلی قراردادهای مشاور، پیمانکار و سایر عوامل درگیر تهیه شده Master Plan در پروژهها بررسی و تایید آنها براساس
  - ۳-۳ ایجاد هماهنگی بین فعالیت مشاور، پیمانکار، در مراحل تهیه و اجرای طرح و پیگیری اجرای تعهدات آنها تا تحویل قطعی و تسویه حساب نهایی
  - ۳-۴ نظارت بر درصد پیشرفت فیزیکی و ریالی پروژه بر مبنای برنامه زمانبندی تنظیم شده و ارائه راهکارهای اجرایی مناسب جهت رفع تاخیرات پروژه
  - ۴- برنامه ریزی و کنترل بودجه پروژه
  - ۵- مدیریت منابع انسانی
  - ۶- مدیریت اسناد و مدارک پروژه (تهیه دستورالعملهای نحوه تدوین و بازنگری اسناد و مدارک تدوین دستورالعملهای شماره گذاری و کد گذاری اسناد و مدارک تدوین دستورالعملهای آرشیو و بایگانی مستندات)

## خدمات مدیریت پروژه:

### ۷- مهندسی ارزش

#### ۷-۱- اجرای فرآیندهای بهبود ارزش

- برنامه‌ریزی ارزش: بهبود ارزش بر روی یک برنامه یا در مراحل ابتدایی و شناخت یک پروژه

- مدیریت ارزش: بهبود ارزش بر روی یک فرآیند مدیریتی یا برنامه بهره‌برداری  
- تحلیل / مهندسی ارزش: بهبود ارزش بر روی یک محصول، طرح یا پروژه در زمانی که ابعاد فنی و مهندسی آن مشخص شده است.

#### ۷-۲- پشتیبانی از فرآیندهای بهبود ارزش

- مدیریت برنامه بهبود ارزش (مدیریت اجرایی برنامه‌ها و پروژههای مهندسی ارزش به نمایندگی از کارفرما به عنوان مدیر طرح)  
- پیاده سازی مهندسی ارزش

### خدمات دفتر فنی و مهندسی:

خدمات دفتر فنی یکی از کلیدی ترین خدمات در دوران شکل گیری و حیات یک پروژه بوده و در صورت ارایه صحیح و متناسب تاثیر به سزایی در سه فاکتور زمان، هزینه و کیفیت پروژه خواهد داشت. خدمات قابل ارایه این گروه در بخش دفتر فنی بسیار گسترده بوده که در ادامه به بخشی از آنها اشاره میشود:

- متره و برآورد منابع پروژه

- تهیه و پیشنهاد قیمت و تنظیم اسناد مناقصه

- تهیه و تصویب صورت وضعیت های موقت، قطعی، مدون ماهیانه و تعدیل بطور کامل و لایحه تاخیران و جبران خسارتها

- مطالعه، بررسی نقشه دریافتی از مشاور و تهیه لیست اشکالات، ایرادات، کمبودها و درخواست رفع و تکمیل آنها

- بررسی و مطالعه اسناد و مکاتبات نظارت و یا کارفرما

- درخواست خرید متریال مورد نیاز و ارایه مشخصات فنی آنها

- ارائه پیشنهاد انجام مهندسی ارزش پروژه ها
- برنامه ریزی و اقدامات لازم به منظور رسیدگی به تأخیرات مجاز و غیرمجاز
- پیگیری و نظارت بر تصویب مراحل مختلف مطالعاتی طرح ها
- تامین کفایت (کمی و کیفی)، تایید و انتشار کلیه مدارک و مستندات پروژه ها مطابق با برنامه زمانبندی مصوب
- تعامل موثر و رفع ابهام در عملیات اجرایی با مدیران ساخت و مشاورین
- محاسبه و اندازه گیری مقادیر مصالح مورد نیاز برای اجرای پروژه ها و محاسبه مقادیر مصالح به کار رفته و مصرف شده در پروژه های اجرا شده و تدوین جداول ریزمتره .
- ارائه دیتیل های اجرایی، متناسب با اعلام نیاز کارگاه ها
- پیگیری و اعلام نیاز کسری نقشه های اجرایی مطابق برنامه زمانبندی
- بررسی و یافتن موانع اجرای کار، ارائه راهحل و پیگیری برای رفع آنها

## تامین منابع:

- به منظور اجرای سریع و به موقع پروژه ها، ارائه خدمات مشاوره و اجرا در تأمین منابع مالی و فیزیکی پروژه از دیگر حوزه های فعالیتی این شرکت می باشد:
۱. مشاوره و اخذ تسهیلات از موسسات مالی و بانکی خارجی و داخلی
  ۲. مشاور پروژه های فاینانس و ریفاینانس خارجی جهت تامین مالی پروژه ها
  ۳. معرفی پروژه ها از طریق سمینارها و همایشهای سرمایه گذاری در داخل و خارج از کشور جهت پیدا کردن سرمایه گذار خارجی و مذاکرات مربوطه تا مرحله نهایی
  ۴. مشاوره و اجرا در زمینه خرید و بهینه سازی ماشین آلات، تجهیزات و کالاهای داخلی و خارجی

## خدمات مدیریت بهره برداری

سابقه و پیشینه معتبر و توان اجرایی شرکت مشهدسازه در مراحل برنامه ریزی، طراحی و ساخت پروژه های ساختمانی با بهره گیری از دانش روز مدیریت پروژه، این شرکت را بر آن داشت تا به حلقه مفقوده توسعه موفق و پایدار پروژه ها بویژه پروژه های چند منظوره که همانا راه اندازی و مدیریت بهره برداری با نگاه حرفه ای و توجه به تمامی ابعاد آن می باشد، بپردازد. بخش از خدمات ارائه شده در این حوزه در زیر آمده است.

۱. انجام مطالعات پایه
۲. تدوین سند جامع راه اندزی، مدیریت و واگذاری مجتمع
۳. تدوین ساختار سازمانی مدیریت بهره برداری
۴. استقرار تیم اجرایی و شروع فعالیت های بهره برداری

### صدور خدمات فنی مهندسی:

کشور ما به جهت برخورداری از موقعیت استراتژیکی ویژه اش در منطقه می تواند از مزیت همجواری و مشترکات فرهنگی با کشورهای که توان تکنولوژی نسبی کمتری دارند، استفاده نموده و با ارائه برنامه ریزی جامع برای حضور هدفمند، ایجاد بازار مناسب را در اولویت قرار دهد. از اینرو، توسعه صادرات خدمات فنی و مهندسی در کلیه حوزه های فعالیتی یاد شده در بالا همواره از سیاستهای کلان شرکت در جهت تحقق اهداف خود بوده است .

### خدمات پژوهشی (تحقیق و توسعه، آموزش و تالیف):

با توجه به تعریف و فعال نمودن بخش تحقیق و توسعه (D&R) در شرکت، پروژه های تحقیقاتی و مطالعاتی به صورت تخصصی با استفاده از رفرنس های معتبر و همچنین تهیه مقاله، ترجمه و تالیف کتاب در بخش تحقیق و توسعه شرکت انجام می پذیرد.

## ماشین آلات و تجهیزات شرکت

ردیف	نوع دستگاه	مشخصات	تعداد دستگاه
۱	بالابر	تک فاز و سه فاز	۶
۲	غلطک چرخ لاستیکی	CG۱۱	۱
۳	تراکتور	تک ۴۸۵ دیفرانسیل فرگوسن	۱
۴	تراکتور	فرگوسن با بیل بکو	۲
۵	بتونیر	لیتری ۷۵۰	۱
۶	سیلوی سیمان	۱۰۰ تن	۲
۷	دریل هیلتی	درسایزهای مختلف	۳
۸	وانت	سایپا ۱۵۱ مدل ۱۳۹۳	۲
۹	سواری استیشن ون	فائو تیپ CA۶۵۰۰CE	۱
۱۰	لودر بیل دار	کاتر پیلار ۹۶۶G	۱
۱۱	پراید		۲
۱۲	وانت دو کابین	مزدا مدل ۱۳۸۳	۱
۱۳	فرز		۴
۱۴	تانکر ثابت	مکعبی	۳
۱۵	تانکر چرخدار	از ۱۰۰۰ لیتر تا ۲۵۰۰ لیتر	۱۵
۱۶	رکتیفایر	تک انبره و دو انبره	۶
۱۷	ویبراتور	بنزینی	۱
۱۸	دینام جوش	۶۰۰ آمپر	۲

ردیف	نوع دستگاه	مشخصات	تعداد دستگاه
۱۹	تاور کرین	مارک پوتن	۱
۲۰	تاورین کرین	پوتن مدل ۷۴۵	۱
۲۱	بچینگ پلانت	۷۰ متر مکعب خشک	۱
۲۲	غلتنک ویبره	کمرشکن HC۱۰۰	۱
۲۳	کانکس	با ابعاد ۳*۱۰/۳*۲۰/۱۳	۳
۲۴	کانکس	با ابعاد ۳*۱۰/۳*۲۰/۱۳	۳
۲۵	سواری	سایپا ۱۳۲ مدل ۱۳۹۴	۲
۲۶	کمپکتور	برقی	۲
۲۷	قیچی برش	دایانگ ۵-۱۰۸-CZD	۹
۲۸	خم کن آرماتور	سایز ۵۰	۴
۲۹	دستگاه فرز	مدل VMC۸۵۰E	۱۲
۳۰	دوربین	نیوو	۴
۳۱	دوربین	تئودولیت	۳
۳۲	دوربین	توتال مدل trimble	۲
۳۳	دوربین	توتال مدل laika	۱
۳۴	ژنراتور	۱۵۰KW	۲
۳۵	ژنراتور	۱۰۰KW	۱

## گواهی ها :

گواهی نامه های تایید صلاحیت از سازمان مدیریت و برنامه ریزی کل کشور

- پایه ۱ در رشته ساختمان
- پایه ۳ در رشته تاسیسات و تجهیزات
- پایه ۴ در رشته حمل و نقل
- گواهی پایه یک مجری نیصلاح
- گواهی صلاحیت فنی از شرکت ملی نفت ایران

## عضویت ها :

- انجمن شرکت های ساختمانی و تاسیساتی خراسان رضوی
- انجمن صنفی انبوهسازان مسکن و ساختمان استان خراسان رضوی
- سازمان نظام مهندسی ساختمان استان خراسان رضوی
- اتاق بازرگانی ، صنایع ، معادن و کشاورزی خراسان رضوی
- انجمن صادرکنندگان خدمات فنی و مهندسی ایران
- انجمن صنفی کارفرمایی انبوه سازان خراسان رضوی
- اتحادیه صادرکنندگان خدمات فنی و مهندسی خراسان رضوی
- کمیسیون صدور خدمات فنی و مهندسی خراسان رضوی
- عضو هیئت مدیره گروه های فنی و مهندسی بین المللی هشتم
- عضو اتاق اکو

## افتخارات :

- \* انتخاب بعنوان برند برتر در همایش برندینگ ۱۳۹۳ انجمن مدیران صنایع خراسان رضوی
- \* انتخاب واحد صادراتی شایسته تقدیر در سال ۱۳۹۰
- \* منتخب استانداری خراسان رضوی بعنوان صادرکننده برتر خدمات فنی و مهندسی به مدت هشت سال متوالی از ۱۳۸۴ تا ۱۳۹۱
- \* دریافت لوح سپاس از استاندار و رئیس کارگروه توسعه صادرات غیرنفتی خراسان رضوی بابت تلاش در توسعه صادرات غیرنفتی و خدمات فنی و مهندسی در سال ۱۳۸۵
- \* دریافت تقدیر نامه از سفیر محترم جمهوری اسلامی ایران در بیشکک بابت اجرای موفق پروژه های انجام شده در این کشور
- \* دریافت تقدیرنامه از کارفرمایان و مشاوران متعدد بابت انجام پروژه های مختلف در جمهوری تاجیکستان
- \* دریافت تقدیرنامه از سازمان مسکن و شهرسازی استان تهران بابت اجرای موفق پروژه مسکونی ۱۵۸ واحدی شهر ورامین
- \* دریافت تقدیر نامه از دانشگاه فردوسی مشهد بابت اجرای موفق پروژه های ورزشی
- \* دریافت تقدیرنامه از وزارت معادن و فلزات بابت اجرای موفق ساخت دانشگاه صنعت و معدن بیرجند
- \* دریافت تقدیرنامه از وزارت بهداشت و درمان و آموزش پزشکی بابت حسن انجام پروژه خوابگاه ۳۶۰ نفره دانشجویی بیرجند
- \* دریافت تقدیرنامه از بنیاد شهید انقلاب اسلامی حسن انجام پروژه احداث مدارس شاهد
- \* تقدیرنامه از سازمان میراث فرهنگی، صنایع دستی و گردشگری کشور در خصوص اجرای پروژه موزه بزرگ مشهد مقدس
- \* دریافت تقدیرنامه از مدیرعامل و هیئت مدیره تعاونی مسکن مهر فدک در خصوص اجرای برجهای تجاری مسکونی تعاونی مسکن مهر فدک مشهد





تقدیرنامه ارتش جمهوری اسلامی ایران از شرکت مشهدسازه در اجرای احداث فاز ششم پادگان جدید نامن الانمه (ع) نزاچا در مشهد



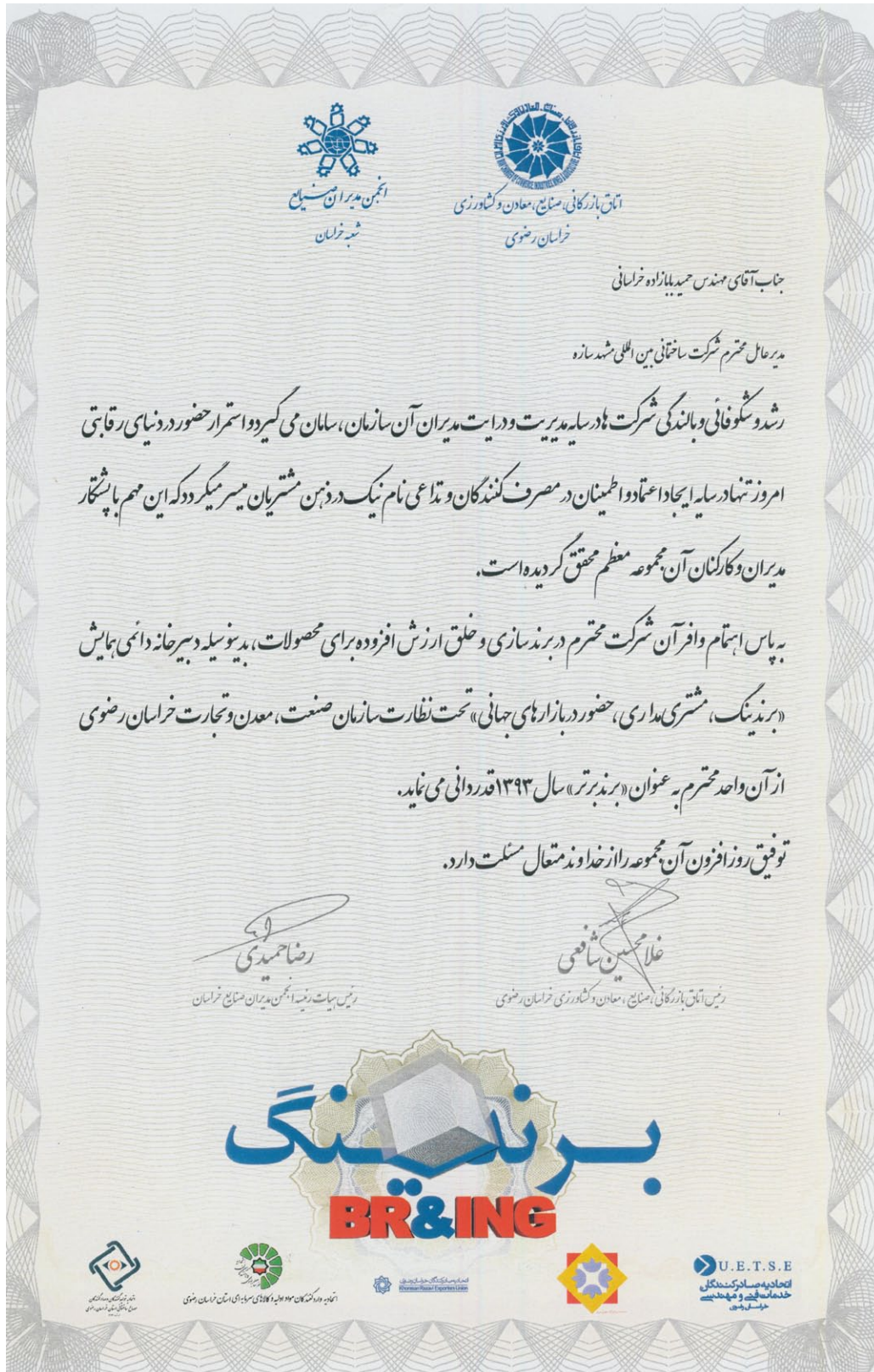
ISI 10006:2003



ISO 9001:2015









# پروژه ها

## پروژه های سرمایه گذاری و پیمانکاری داخل کشور

ردیف	نام پروژه	کارفرما / شریک	مشاور / پیمانکار
۱	پروژه خدماتی اداری	هیئت اجرایی نوسازی	مهندسین مشاور عمران ایران
۲	مسعود ۲	سرمایه گذاری مسکن شمال شرق	دفتر فنی کارفرما
۳	مرکز بین المللی مالی و اقتصادی مشهد	بناگستران هشتم توس	مهندسین مشاور ره داد
۴	احداث سرویس بهداشتی پارک کوهسنگی	شهرداری مشهد	مهندسین مشاور بافت شهر
۵	پروژه تعاونی مسکن وزارت امور خارجه	وزارت امور خارجه	پاژپندار
۶	احداث موزه بزرگ خراسان	سازمان میراث فرهنگی، صنایع دستی و گردشگری	ابردشت
۷	استیجاری ۱۵۸ واحدی ورامین	سازمان مسکن و شهرسازی تهران	تهران محاسب
۸	بازسازی مجتمع تجاری ابریشم	شرکت توس گستر	دفتر فنی کارفرما
۹	اجرای پروژه تجاری مسکونی مادر ((ادیب	توس گستر	دفتر فنی توس گستر
۱۰	مسکن مهر فدک	تعاونی مسکن مهر فدک ارتش	مهندسین مشاور طاق
۱۱	راه دسترسی معادن بجستان	سازمان توسعه و نوسازی معادن و صنایع معدنی ایران	مهندسین مشاور گسترش شرق راه
۱۲	پل خوش هوا	اداره کل راه و ترابری خراسان رضوی	مهندسین مشاور گسترش شرق راه

## مشخصات تکمیل پروژه های سرمایه گذاری و پیمانکاری داخل کشور

ردیف	نام پروژه	محل احداث و آدرس پروژه	مشخصات پروژه	پروژه زیربنای	سازه ارائه شده مشهور	مدت پیمان	حجم مالی پروژه / میلیون ریال	
							انجام یافته	در دست انجام
۱	پروژه خدماتی اداری	مشهد	ساختمان های آموزشی، ستاد، آمفی تئاتر و ...	۱۳,۰۰۰ متر مربع	پیمانکاری	۲۳ ماه	۲۸۰,۰۰۰	
۲	مسعود ۲	مشهد - نخریسی وحدت ۱۳	مجتمع ۶۴ واحدی مسکونی	۸,۰۰۰ متر مربع	پیمانکاری	۱۴ ماه	۴۰,۰۰۰	
۳	مرکز بین المللی مالی و اقتصادی مشهد	مشهد - نیش جانباز ۲	مجتمع تجاری - اداری - اقامتی	۳۸,۰۰۰ متر مربع	پیمان مدیریت	۱۴ ماه	۷,۷۰۰	
۴	احداث سرویس بهداشتی پارک کوهسنگی	مشهد - پارک کوهسنگی	سرویس عمومی با محوطه سازی و دیواره سنگی	۲۵۰ متر مربع	پیمانکاری	۶ ماه	۳,۰۰۰	
۵	پروژه تعاونی مسکن وزارت امور خارجه	مشهد - اراضی زکریا	۶ بلوک	۳۰,۰۰۰ متر مربع	پیمان مدیریت	۲ سال	۱,۷۵۰	
۶	احداث موزه بزرگ خراسان	مشهد - پارک کوهسنگی	موزه بزرگ خراسان رضوی	۱۸,۵۰۰ متر مربع	پیمانکاری	۴۸ ماه	۷۵,۰۰۰	
۷	استیجاری ۱۵۸ واحدی ورامین	تهران - ورامین	مجتمع مسکونی	۱۰,۷۰۰ متر مربع	پیمانکاری	۳۶ ماه	۱۲,۵۰۰	
۸	بازسازی مجتمع تجاری ابریشم	مشهد - قاسم آباد	مجتمع تجاری و مسکونی	۱۴,۰۰۰ متر مربع	پیمانکاری	۲۴ ماه	۱۲,۰۸۳	
۹	اجرای پروژه تجاری (مسکونی مادر) ادیب	مشهد - قاسم آباد	مجتمع تجاری - اداری و مسکونی	۵,۰۰۰ متر مربع	سرمایه گذاری	۲ سال	۳,۰۰۰	
۱۰	مسکن مهر فدک	مشهد	مسکن مهر فدک	۴۲,۰۰۰ متر مربع	مجتمع مسکونی	۴ سال	۱۰,۹۳۰	
۱۱	راه دسترسی معادن بجستان	بجستان	راه دسترسی معادن بجستان	۱۷,۵ کیلومتر	پیمان مدیریت	۲ سال	۱۶,۷۰۰	
۱۲	پل خوش هوا	کدکن	پل خوش هوا	۹۶ متر	پیمان مدیریت	۸ ماه	۴,۸۹۰	

## پروژه های داخل کشور

«مهمترین پروژه های شرکت مشهدسازه»

### ۱- پروژه های داخلی

#### ۱-۱- پروژه های داخلی در حال انجام

\* پروژه اداری خدماتی بیدک مشهد با متراژ ۱۳,۰۰۰ متر مربع به همراه ۱۳ هکتار محوطه سازی





## ۱-۲- اهمیت پروژه های داخلی تکمیل شده:

\* احداث مجتمع مسکونی ۶۴ واحدی مسعود ۲ با متراژ ۸۰۰۰ مترمربع  
خاتمه پروژه سال ۱۳۹۴



\* احداث برج های مسکونی و تجاری ۲۴۲ واحدی تعاونی  
مسکن مهر فدک مشهد

با متراژ ۴۲۰۰۰ هزار مترمربع / خاتمه پروژه: سال ۱۳۹۱



## \*احداث موزه بزرگ خراسان در کوهسنگی مشهد

با متراژ ۱۸۵۰۰ هزار مترمربع / خاتمه پروژه: سال ۱۳۸۵



## \* احداث راه دسترسی به معادن فخرآباد شهر بجستان

استان خراسان رضوی با متراژ ۱۷,۵ کیلومتر / خاتمه پروژه: سال ۱۳۸۸



## \* تکمیل عملیات راه سازی جاده تربت حیدریه به کدکن

احداث پل خوش هوا طول پل ۹۶ متر / خاتمه پروژه: سال ۱۳۸۸



## \* احداث ۱۵۸ واحد از مجتمع مسکونی در شهر پیشوا - ورامین

استان خراسان رضوی با متراژ ۱۰,۷۰۰ مترمربع / خاتمه پروژه: سال ۱۳۸۴



## \* احداث برج های تعاونی مسکن وزارت امور خارجه - مشهد

با متراژ ۳۰,۰۰۰ مربع / خاتمه پروژه: سال ۱۳۸۹



## \* احداث دانشگاه صنایع و معادن بیرجند - خراسان جنوبی

با متراژ ۱۷۰۰۰ مترمربع / خاتمه پروژه: سال ۱۳۷۶



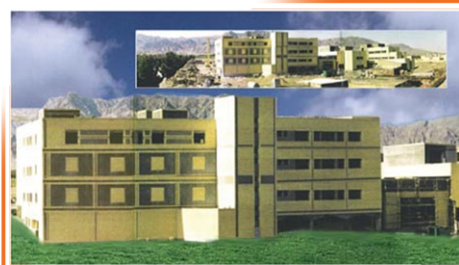
## \* احداث دانشگاه علوم پزشکی بیرجند - خراسان جنوبی

با متراژ ۱۸,۵۰۰ مترمربع / خاتمه پروژه: سال ۱۳۷۷



## \* احداث خوابگاه دانشگاه علوم پزشکی بیرجند - خراسان جنوبی

با متراژ ۵۰۰۰ مترمربع / خاتمه پروژه: سال ۱۳۷۶



\* احداث مجتمع تجاری و مسکونی ابریشم - شهر مشهد

با متراژ ۱۴,۰۰۰ مربع / خاتمه پروژه: سال ۱۳۸۳



\* احداث ترمینال مسافری در شهر بیرجند - خراسان جنوبی

با متراژ ۳۰۰۰ متر مربع / خاتمه پروژه: سال ۱۳۷۱



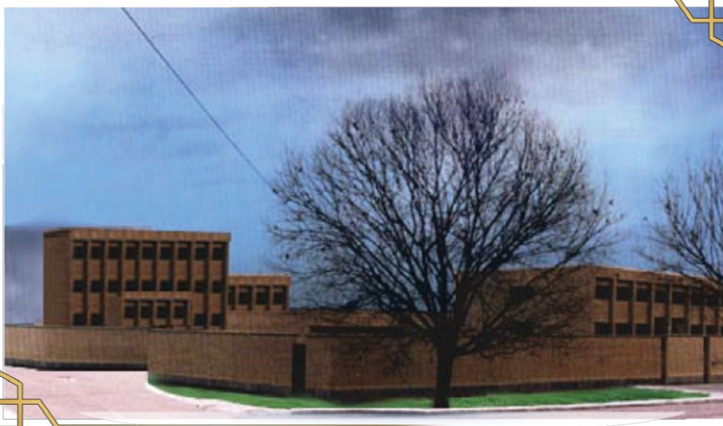
## \* مرکز بین المللی مالی و اقتصادی مشهد - پاژ

مجتمع تجاری، اداری و اقامتی با متراژ ۳۸۰۰۰ مترمربع / خاتمه پروژه: ۱۳۸۶



## \* احداث ۲ باب دبستان شاهد در شهر مشهد

با متراژ ۶۰۰۰ متر مربع / خاتمه پروژه: سال ۱۳۷۱



## \* احداث یک خط انتقال پساب - شهر مشهد

با همکاری شرکت آذران شرق / خاتمه پروژه: سال ۱۳۸۱





## پروژه های سرمایه گذاری و پیمانکاری خارجے کشور

ردیف	نام پروژه	کارفرما / شریک	مشاور / پیمانکار
۱	پلی کلینیک تخصصی کابل	وزارت صحت افغانستان	پاژپندار
۲	ساخت مجتمع آموزشی تیزهوشان چولپان	دولت قرقیزستان	دفتر فنی کارفرما
۳	بازسازی و تکمیل مدارس جامع طنابچی	دولت تاجیکستان	مشاور ہندی
۴	بازسازی و تکمیل مدرسہ باختر سوردلوا	دولت تاجیکستان	دفتر فنی کارفرما
۵	بازسازی و تکمیل مدرسہ دنقر آقسو	دولت تاجیکستان	دفتر فنی کارفرما
۶	پرشین ۱	مشهد سازہ	دفتر فنی کارفرما
۷	رودکی	مشهد سازہ	دفتر فنی کارفرما

محل احداث و آدرس پروژه	مشخصات پروژه	زیربنای پروژه	نوع خدمات ارائه شده مشهود سازه	مدت پیمان	حجم مالی پروژه / میلیون ریال	
					انجام یافته	در دست انجام
کابل	مجتمع پزشکی	۶۰۰۰ متر مربع	پیمانکاری	۲۵ ماه	۵.۲۳۰	
قرقیزستان - بیشکک	مجتمع فرهنگی ورزشی	۵۰۰۰ متر مربع	پیمانکاری		۱.۷۵۰	
تاجیکستان - دوشنبه	مجتمع فرهنگی و ورزشی	۴۵۰۰ متر مربع	پیمانکاری	۱ سال	۵۷۰	
تاجیکستان - دوشنبه	مجتمع فرهنگی و ورزشی	۹۵۰۰۰ متر مربع	پیمانکاری	۱ سال	۶۶۰	
تاجیکستان - دوشنبه	مجتمع فرهنگی و ورزشی	۶۰۰۰ متر مربع	پیمانکاری	۱ سال	۷۷۰	
قرقیزستان - بیشکک	احداث مجتمع تجاری اداری پرشین	۵۰۰۰ متر مربع	سرمایه گذاری		۲.۷۵۰	
تاجیکستان - دوشنبه	احداث برج مسکونی - اداری - تجاری رودکی	۱۳۰۰۰ متر مربع	سرمایه گذاری		۸.۰۰۰	

۲-۱- پروژه های خارجی در حال انجام:

\* احداث برج مسکونی، اداری و تجاری رودکی - شهر دوشنبه

کشور تاجیکستان / با متراژ ۱۳۰۰۰ مترمربع - در شرف اتمام  
طراحی، اجرا و سرمایه گذاری: مشهدسازه



## ۲-۲- پروژه های خارجی تکمیل شده:

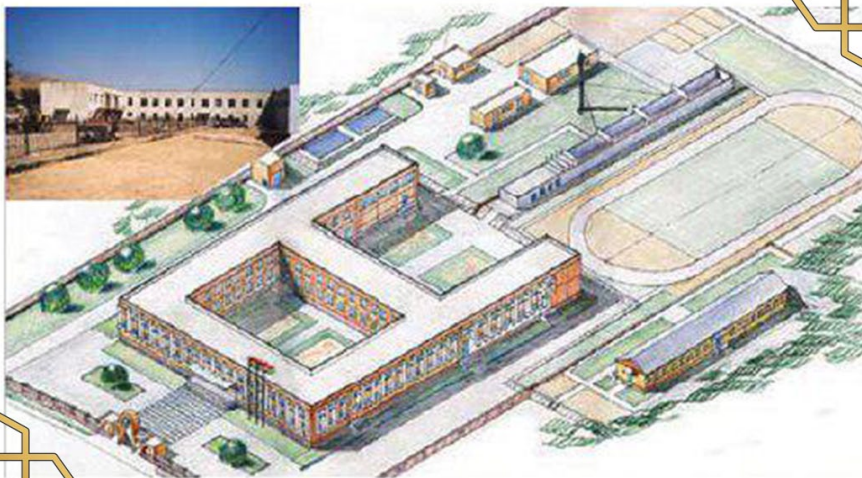
\* احداث پلی کلینیک تخصصی در شهر کابل (افغانستان)

با متراژ ۶۰۰۰ مترمربع - خاتمه سال ۱۳۹۳



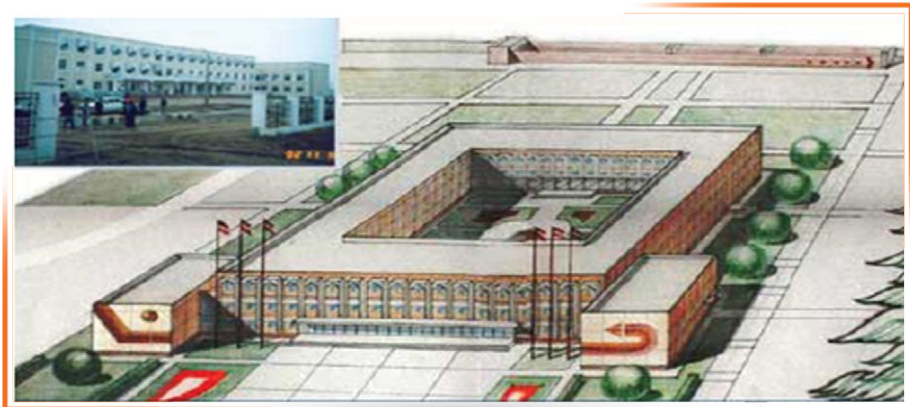
\* بازسازی و تکمیل دبیرستانی در شهر آقسو - بخش دنقره

کشور تاجیکستان / با متراژ ۶۰۰۰ مترمربع - خاتمه پروژه: سال ۱۳۸۲



## \* بازسازی و تکمیل دبیرستانی در شهر سوردلوا - بخش باختر

کشور تاجیکستان / با متراژ ۹۵,۰۰۰ مترمربع - خاتمه پروژه: سال ۱۳۸۲



## \* بازسازی و تکمیل خانه کودکان در شهر طنابچی - بخش سویتسکی

کشور تاجیکستان / با متراژ ۴۵۰۰ مترمربع - خاتمه پروژه: سال ۱۳۸۲



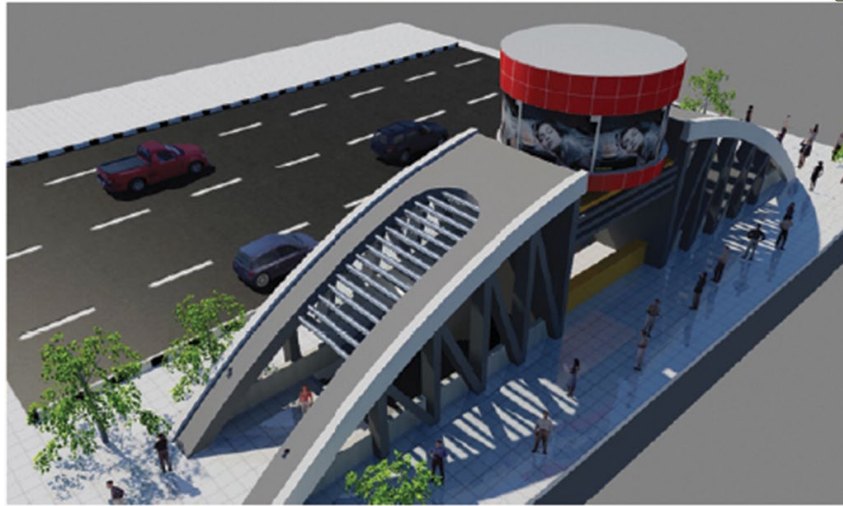
## \* احداث مدرسه تیزهوشان در چولینن آتا - بخش آیسسی کول

کشور قرقیزستان / با متراژ ۵۰۰۰ مترمربع - خاتمه پروژه: سال ۱۳۸۴



## \* احداث مجتمع تجاری زیر گذر در شهر بیشکک

کشور قرقیزستان / طرح، اجرا و سرمایه گذاری: مشهد سازه



\* احداث برج های تجاری و مسکونی پرشین (۱) در شهر بیشکک

کشور قرقیزستان

با متراژ ۵۰۰۰ مترمربع / طرح، اجرا و سرمایه گذاری: مشهدسازه

\* احداث برج های تجاری و مسکونی پرشین (۲) در شهر بیشکک

کشور قرقیزستان با متراژ ۱۳۵۰۰ مترمربع / طرح، اجرا و سرمایه گذاری: مشهدسازه- مشارکتی



Website : WWW.MASHHADSAZEH.COM

E-Mail : MASHHADSAZEH@GMAIL.COM



نشانی دفتر مرکزی: مشهد - خیابان فلسطین - فلسطین ۱۴ - پلاک ۱۴ واحد یک  
تلفن: ۰۵۱-۳۷۶۴۹۰۰۰ (۱۲ خط) فکس: ۰۵۱-۳۷۶۴۶۸۰۱

Head office: No 14 – 14th Felestin st – Felestin st - Mashhad –Iran  
Tel: +98 51 37649000 (12 Lines) Fax: +98 51 37646801

دفتر تهران: میدان هفت تیر - خیابان بهار شمالی - کوچه علمداری پلاک ۳۹ ساختمان مینو - واحد ۲  
تلفن: ۰۲۱-۷۷۶۸۶۲۰۹ فکس: ۰۲۱-۷۷۶۸۶۲۳۰

Tehran Office: Unit 2- Mino complexes - No 39 – Alamdari St – North Bahar st  
– Hafte Tir square – Tehran – Iran

Tel: +98 21 77686209 Fax: +98 21 77686230

Georgia Office: Tbilisi, Pekini 41, Floor Nr3  
Tel: +995322306200